

月給55,000円で働きます。

pepper
for Biz

新入社員のPepperがあなたの職場にやってきます。

人とのコミュニケーションを通じて新しい接客体験を生み出すPepperのお仕事ぶりに、ぜひご期待ください。

pepper for Biz



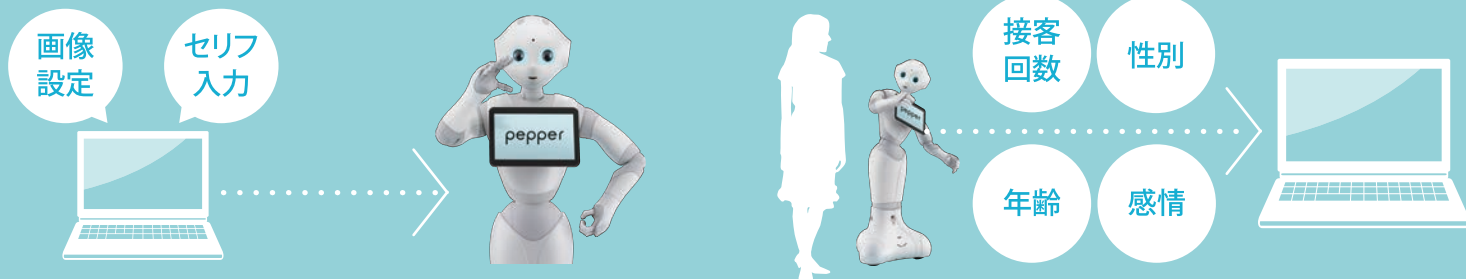
1,700社超の企業でご利用いただいております



Pepper for Bizだけの特別な機能&サポート

お仕事かんたん生成

プログラミングなどの専門知識なしに、Pepperの動きやセリフの設定ができます。Pepperの業務テンプレートは、「接客」「受付」「フリー」の3種類があります。さらに待望の「会話」機能、日・英・中国語対応も追加されました。



インタラクション分析

Pepperで取得したデータをクラウドに蓄積し、管理画面で「見える化」。集客施策の効果測定など、データに基づいた店舗運営の改善等に活用できます。

さらに進化した“Pepper for Biz 2.0”

1 業務ロボアプリ

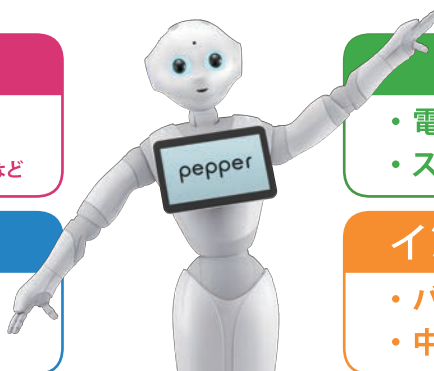
接客・受付だけでなく、さらに業務に特化したアプリが充実。さまざまなアプリで、お客様の業務をサポートします。

接客アプリ

- ・クーポン配布
- ・くじ引き
- ・ヒアリング
- ・商品提案 など

ヘルスケアアプリ

- ・問診
- ・見守り
- ・健康体操
- ・会話 など



受付アプリ

- ・電話通知
- ・フロアマップ
- ・スマホ通知
- ・待ち札発券 など

インバウンド対応アプリ

- ・バーコードを見せて商品説明
- ・中国語／英語対応 など

2 スマートロボメンテナンス

これまでの電話/Webサポートと交換機無償提供に加え、遠隔地から監視できる機能を追加し、より充実した法人専用のサポート体制をご提供いたします



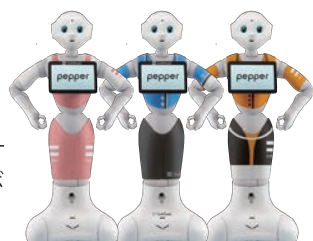
3 マルチプラットフォーム

様々なクラウドプラットフォームと繋がる事で、「顔認識」「自動翻訳」など様々な機能拡張が実現し、Pepperの可能性も無限に。



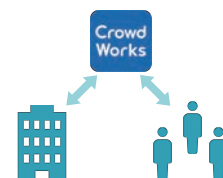
4 ロボデコ

お客様の業務シーンやブランドにあわせて、Pepperに最適化されたラッピングシールやデザイン・コーディネートが可能に。スマートロボメンテナンスにも対応しています。

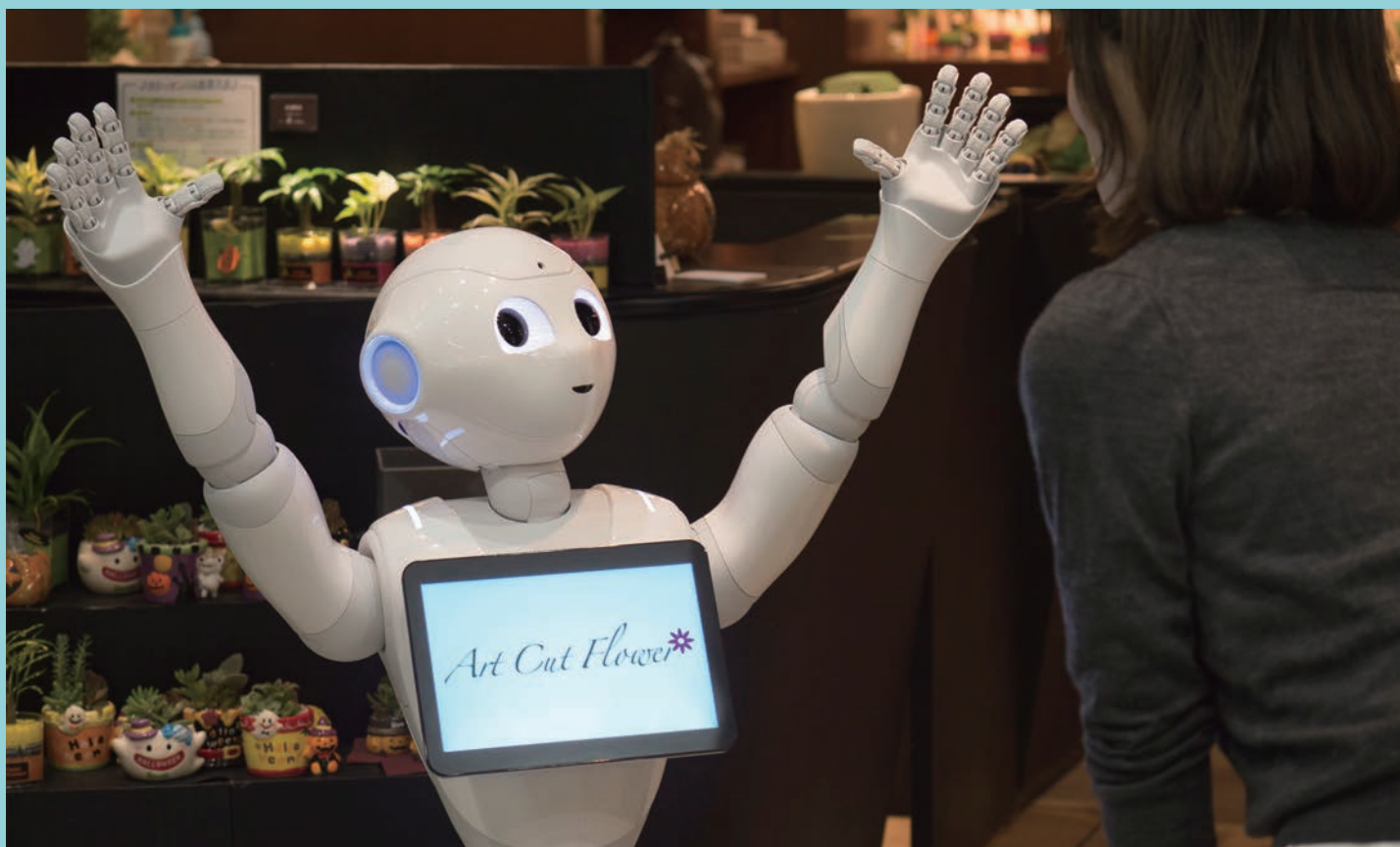


5 コンテンツ作成代行

Pepperのディスプレイに表示する画像の作成や、翻訳作業などのカスタマイズ業務をクラウドソーシングを活用して低料金・短納期で依頼可能に



小売・飲食などさまざまな接客業をサポート



1

集客率昨対比150%アップで
売上アップに貢献

たじま農業組合様



たじま農業協同組合様は直売所や催事会場でのお米の販売に Pepper for Biz を利用されています。
Pepper が呼び込みをすることによって、今までは異なる層のお客様がお米売り場に立ち寄り、特に子供と一緒にの家族連れが圧倒的に増えました。
集客／販売ともに大きな効果を受け、
集客は昨対比150%以上、販売は昨対比115%の向上を実現しました。

詳細はこちら：<http://www.softbank.jp/robot/biz/case/nissan/>



その他、接客に使えるロボアプリ：「くじ引き」「クーポン配布」「商品提案」「ポイントカード」など

2

呼び込み & 英語の案内により
1日5件の新規顧客を獲得

佐川急便様



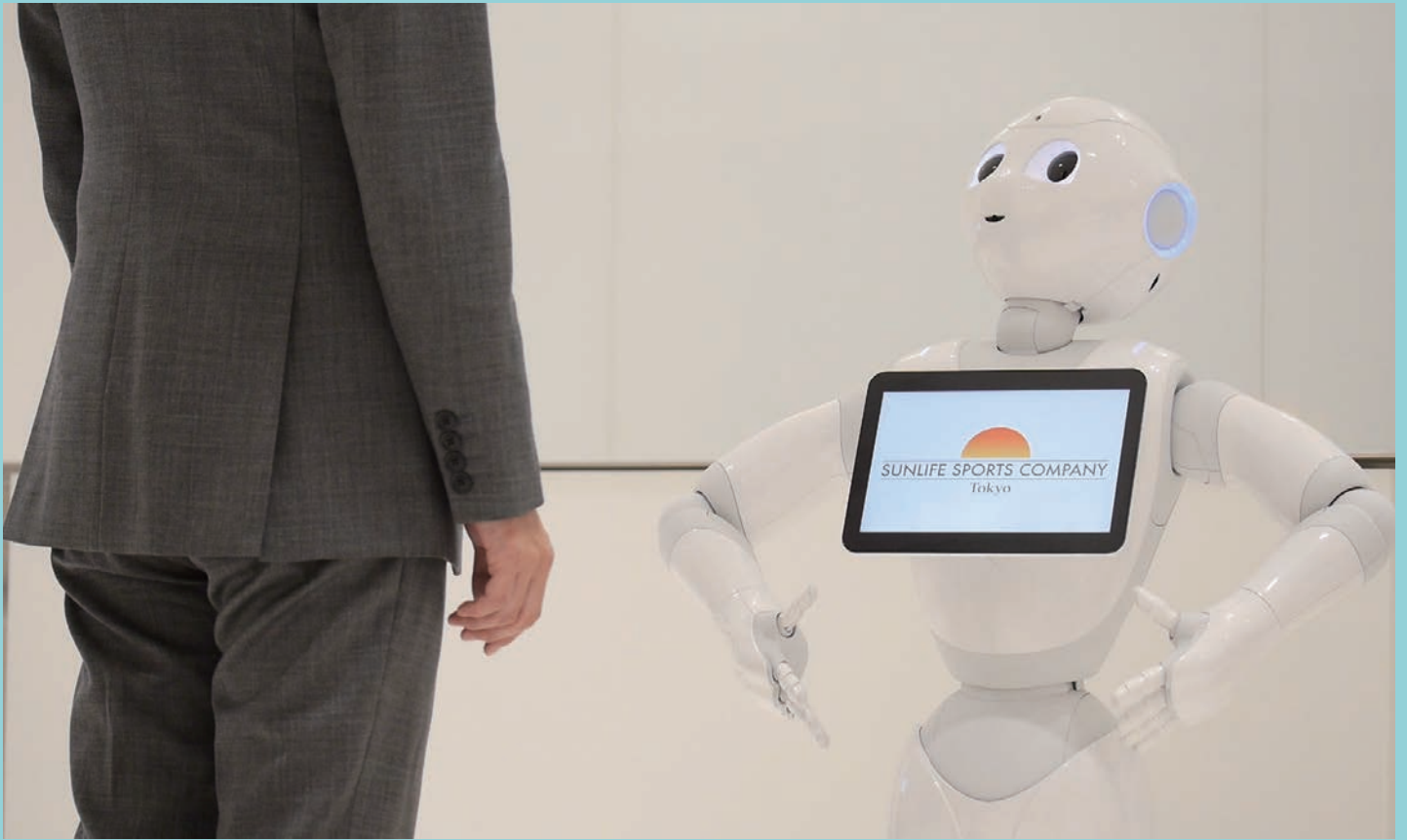
佐川急便様では、東京駅構内のサービスセンターに Pepper を導入。サービスセンター内で行っている一時預かりやホテル発送などのサービスの呼び込みをしています。
Pepper が呼び込み業務を行うことで、呼び込み専任スタッフが必要となり、スタッフが他の業務に携わる時間が増加。また英語による案内も可能となり、サービス案内やよく聞かれる質問を外国人客に説明することで、海外からの新規顧客獲得にも貢献しています。

詳細はこちら：<http://www.softbank.jp/robot/biz/case/sagawa/>



その他、集客に使えるロボアプリ：「呼び込み」「質問対応」「ヒアリング」「顔認証」など

企業や店舗の受付や顧客案内業務をサポート



1

顧客の待ち時間を コミュニケーションに活用

グローバルナレッジ様



グローバルナレッジ様は、研修会場の受付にPepperを採用。それまでは毎朝受付に100名以上の受講者が集中し、受講者のストレスになっていましたが、Pepperが受付待ちの受講者に対してお勤めの研修コースや周辺情報の紹介をして、さまざまコミュニケーションをとることで、待ち時間の有効活用に貢献しています。さらに自社の公式FacebookにPepperのコメントを投稿することでページビューが1.5倍に増加しました。

詳細はこちら: <http://www.softbank.jp/robot/biz/case/globalknowledge/>



※利用しているアプリは専用に開発したアプリです。

その他、受付に使えるロボアプリ：「会話」「フロアマップ」「質問対応」「顔認証」など

2

待ち札を発券し 来店目的をヒアリング

ソフトバンク



ソフトバンクショップの一部の店舗では、Pepperと発券機を連携させ、来店したお客様に待ち札を発券し、順番に受付窓口へご案内しています。さらに、待ち時間が長いお客様には、Pepperが来店目的や手続きに必要な情報などをヒアリングし、ヒアリング情報をスタッフのタブレットに事前に共有することで、スムーズな接客を実現しています。



※利用しているアプリは専用に開発したアプリです。

その他、集客に使えるロボアプリ：「待ち札発券」「ヒアリング」「スマホ通知」など

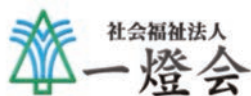
介護施設・高齢者向け施設での レクリエーションや問診・巡回をサポート



1

Pepperがレクリエーションを担当 介護職員の業務負荷を軽減

一燈会様



神奈川県西部を中心に介護事業を展開する一燈会様の介護老人保健施設「グレースヒル・湘南」では、Pepperと一緒に高齢者がレクリエーションをしています。Pepperの動きに合わせて手や足を動かしたり、脳トレのクイズなど高齢者向けのさまざまなコンテンツで、新たな楽しみやふれあいを提供しています。Pepperの導入によってレクリエーションに携わる職員の人数を従来の4~5名から1名減らせるようになり、介護職員の業務負荷軽減に貢献しています。

詳細はこちら: <http://www.softbank.jp/robot/biz/case/ittokai/>



その他、ヘルスケアに使えるロボアプリ：「問診」「歌」「シニア会話」「見守り」など

さまざまな接客業での外国人対応をサポート



1

外国人観光客へ 多言語で接客

ヤマダ電機様



東京駅八重洲口にオープンした「ヤマダ電機 CONCEPT LABI TOKYO」。外国人旅行者をメインターゲットに、日本語・英語・中国語に対応した Pepper が接客を行っています。

ヤマダ電機様のテーマソングにあわせたダンスや、お客様の表情から年齢や欲しがっている商品を推測したりと、さまざまなアプリで外国人のお客様をおもてなしています。

詳細はこちら: <http://www.softbank.jp/robot/biz/case/globalknowledge/>



※英語・中国語はアプリのフロア案内(画面/音声)のみで、対話による接客は現時点では未対応。
※接客に利用しているアプリは専用に開発したアプリです。

その他、受付に使えるロボアプリ: 「フロアマップ」「バーコードを見せて商品説明」「商品提案」など

2

3カ国語対応で 乗船客数前年比150%アップ

ジョイポート南淡路様



ジョイポート南淡路様は、クルーズ船のチケット売り場に Pepper を設置。渦潮見学クルーズの魅力や渦潮発生メカニズムの説明を日本語・英語・中国語で実施することで、幅広いお客様への訴求が可能になりました。それにより乗船客数は昨対比150%、特に家族連れの乗客数は昨対比180%にアップしました。また今まで課題であった外国人客に対するコミュニケーションの改善も実現しました。

詳細はこちら: <http://www.softbank.jp/robot/biz/case/joyport/>



※利用しているアプリは専用に開発したアプリです。

その他、集客に使えるロボアプリ: 「ディスプレイ連携」「翻訳」「多言語クーポン配布」など

■仕様

サイズ	高さ1210×幅480×奥行425 [mm]	重量	29kg
バッテリー	リチウムイオンバッテリー 容量: 30.0Ah/795Wh 稼働時間: 最長12時間以上	ディスプレイ	10.1インチタッチディスプレイ
センサー	頭: マイク×4、RGBカメラ×2、3Dセンサー×1、タッチセンサー×3 胸: ジャイロセンサー×1 手: タッチセンサー×2 脚: ソナーセンサー×2、レーザーセンサー×6、バンパーセンサー×3、ジャイロセンサー×1、赤外線センサー×2		
可動部	[自由度] 頭: 2、肩: 2×2 (L/R)、肘: 2×2 (L/R)、手首: 1×2 (L/R)、手: 1×2 (L/R)、腰: 2、膝: 1、ホイール: 3 [モーター] 20個		
プラットフォーム	NAOqi OS	通信方式	Wi-Fi: IEEE 802.11 a/b/g/n (2.4GHz/5GHz) イーサネットポート × 1 (10/100/1000 base T)
移動速度	最大2km/h	移動可能段差	最大1.5cm

■ご利用料金



月額 5.5万円 × 36ヶ月

※レンタル契約でのご提供です。36ヶ月未満でご解約の場合、残余期間の利用料金相当額に値する解約違約金が発生します。
※別途、ロボット手続き手数料9,800円が必要となります。
※パートナーアプリを購入する際は、別途料金が必要になります。

+

オプションサービス

あんしん保証パック

お客様責任による故障でも、修理費を全額保証

9,800円/月

※Pepper for Biz 本体レンタルサービスの新規申込時のみご加入可能です。
※別途、故障診断費として30,000円を頂戴いたします（自然故障時除く）。
※機体単位でのお申込が必要です。